



# GMT MONTHLY MEMBERSHIP PROGRESS REPORT

Results as of: 12/31/2023

Multiple District LC

LOCATION: BRAZIL

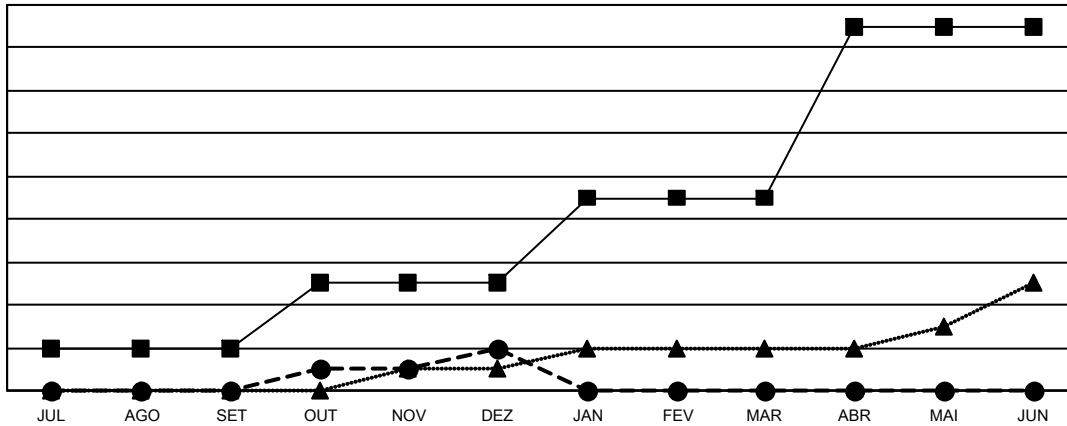
GMT: OPEN

GMT-AJ 3

Clubes			
RESULTADOS PARA 2023-2024			
TRIMESTRE	META DE NOVOS CLUBES	NOVOS CLUBES	CLUBES BAIXADO
JUL/AGO/SET	2	0	6
OUT/NOV/DEZ	3	2	10
JAN/FEV/MAR	4	0	0
ABR/MAI/JUN	8	0	0

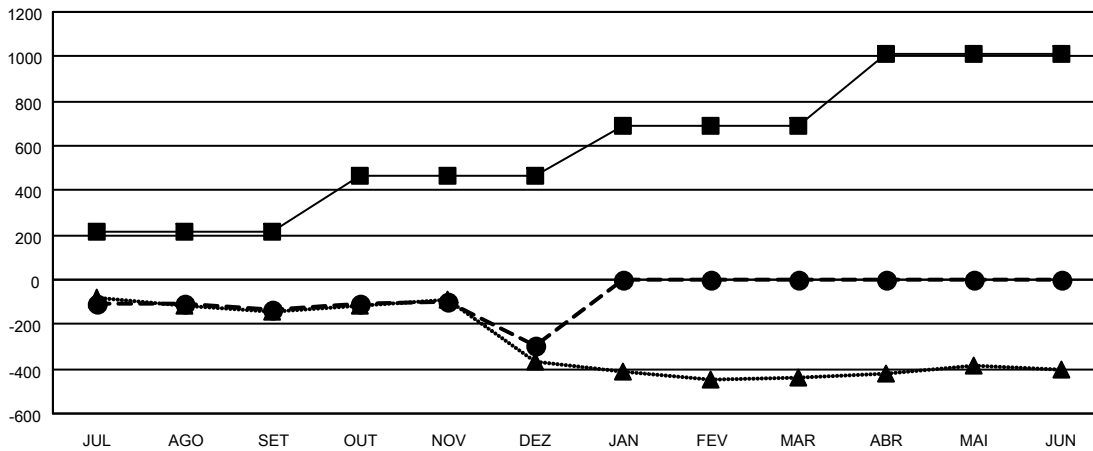
Sócios			
RESULTADOS PARA 2023-2024			
TRIMESTRE	META DE CRESCIMENTO LÍQUIDO DE ASSOCIADOS	CRESCIMENTO REAL DE ASSOCIADO	BAIXA REAL DE ASSOCIADOS (incluindo transferências)
JUL/AGO/SET	214	318	412
OUT/NOV/DEZ	250	391	517
JAN/FEV/MAR	226	0	0
ABR/MAI/JUN	320	0	0

CUMULATIVO DO NÚMERO REAL E METAS DE NOVOS CLUBES



- METAS DO ANO VIGENTE PARA NOVOS CLUBES
- NÚMERO REAL DE NOVOS CLUBES DO ANO VIGENTE
- ▲- NÚMERO REAL DE NOVOS CLUBES DO ANO PASSADO

CUMULATIVO DO NÚMERO REAL E METAS DE SÓCIOS



- META DE CRESCIMENTO LÍQUIDO DE ASSOCIADOS
- CRESCIMENTO REAL DE ASSOCIADO
- ▲- QUADRO ASSOCIATIVO REAL DO ANO PASSADO

CLUBES BAIXADOS: 16	180 CLUBS OF 478 ADICIONADO 1 OU MAIS NOVOS SÓCIOS	<b>DISTRIBUIÇÃO POR SEXO</b>
		MASCULINO 5,626 (53.01%)
		FEMININO 4,987 (46.99%)
<b>SÓCIOS BAIXADOS</b>	<a href="#">CLIQUE AQUI PARA OS DADOS CUMULATIVOS DO QUADRO ASSOCIATIVO</a>	TOTAL DE ASSOCIADOS EM UNIDADES FAMILIARES 4,590
FALECIDO 57		ASSOCIADOS FAMILIARES PAGANDO A METADE DAS QUOTAS 2,420
CLUBES CANCELADOS 100		
OUTRO 772		
<b>TOTAL 929</b>		